

## SPACESHIP EXPLORER Zvlhčovač, difuzér a noční světlo

### DHSE – Návod k použití CZ

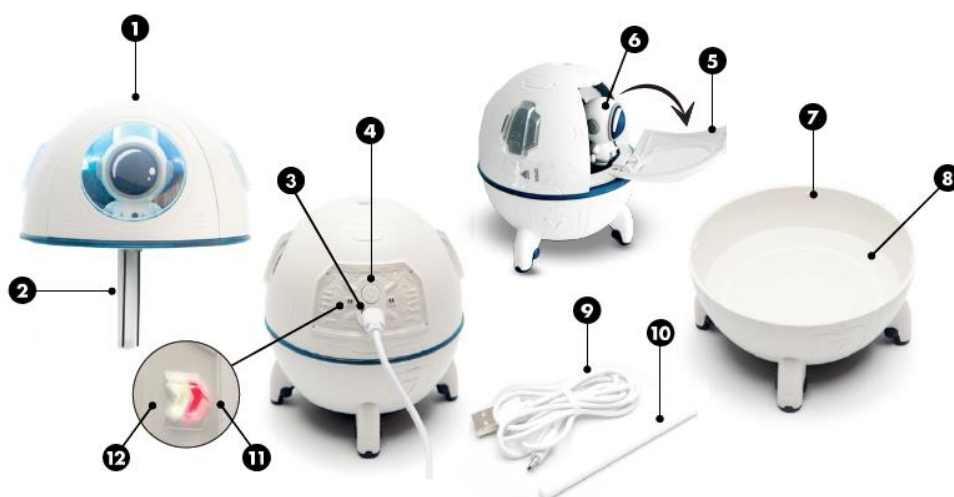
#### VAROVÁNÍ

- **Přečtěte si pečlivě všechny pokyny a uschovejte je pro budoucí použití.**
- Tento spotřebič mohou používat děti a osoby se sníženými fyzickými, smyslovými nebo duševními schopnostmi nebo s nedostatkem zkušeností a znalostí, pokud byly pod dohledem nebo byly poučeny o používání spotřebiče bezpečným způsobem a rozumí souvisejícímu nebezpečí. Děti si se spotřebičem nesmí hrát. Čištění a údržbu nesmějí provádět děti bez dozoru.
- Neponořujte zařízení do vody. K čištění NEPOUŽÍVEJTE rozpouštědla ani abrazivní čisticí prostředky.
- Umístěte na rovný povrch asi 60 cm od podlahy a 10 cm od stěny. Přístroj NEPOKLÁDEJTE na dřevěný nábytek nebo povrchy, které by mohla poškodit voda.
- Udržujte mimo dosah spotřebičů citlivých na vodu, abyste předešli nehodám.
- Když difuzér nepoužíváte, vždy odstraňte vodu a otřete nádržku na vodu.
- Vysoká vlhkost může podporovat růst biologických organismů v prostředí.
- Nedovolte, aby oblast kolem zvlhčovače byla mokrá nebo zvlhla. Pokud dojde k vlhkosti, snižte výstup zvlhčovače. Pokud výstupní intenzitu zvlhčovače nelze dostatečně snížit, používejte zvlhčovač přerušovaně. Nedovolte, aby savé materiály, jako jsou koberce, záclony, závěsy nebo ubrusy, zvlhly.
- Během plnění a čištění odpojte spotřebič od elektrické sítě.
- Nikdy nenechávejte vodu v nádrži, když se spotřebič nepoužívá.
- Před uskladněním zvlhčovač vyprázdněte a vyčistěte. Před dalším použitím zvlhčovač vyčistěte.
- Uchovávejte mimo dosah dětí a domácích zvířat.
- NEPOUŽÍVEJTE tento spotřebič, pokud nefunguje správně nebo pokud upadl nebo byl poškozen.
- Tento spotřebič smí být napájen pouze bezpečným velmi nízkým napětím, které odpovídá označení na spotřebiči.
- Spotřebič je navržen pro použití se 100% přírodními esenciálními oleji.
- Při plnění vody a čištění nádržky na vodu se ujistěte, že je spotřebič vypnutý a odpojený od elektrické sítě.
- Vyprázdněte nádrž a doplňte ji každý třetí den. Před doplňováním očistěte nádrž čerstvou vodou z vodovodu nebo čisticími prostředky. Odstraňte veškerý vodní kámen, usazeniny nebo film, který se vytvořil na stranách nádrže nebo na vnitřních površích, a všechny povrchy otřete do sucha.
- Mikroorganismy, které se mohou vyskytovat ve vodě nebo v prostředí, kde je spotřebič používán nebo skladován, mohou růst ve vodní nádrži a být vyfukovány do vzduchu a způsobit velmi vážná zdravotní rizika, když se voda neobnovuje a nádrž není řádně pravidelně čistěna každé 3 dny.

- **Nádrž na vodu čistěte každé tři dny.**



#### POPIS PŘÍSTROJE

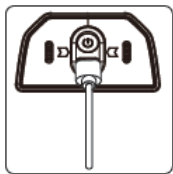


- |  |                                 |
|--|---------------------------------|
| ① Kryt                                     | ⑦ Maximální hladina vody        |
| ② Plastový kryt filtru (obsahuje filtr)    | ⑧ Antibakteriální nádrž na vodu |
| ③ USB nabíjecí zásuvka                     | ⑨ USB nabíjecí kabel            |
| ④ Tlačítko On/Off, kontrolka mlha & světlo | ⑩ Náhradní filtr (x1)           |
| ⑤ Dvířka                                   | ⑪ Kontrolka nabíjení červená    |
| ⑥ Odnímatelný astronaut                    | ⑫ Kontrolka nabíjení bílá       |

## NABÍJENÍ

Jednotku je možné během USB napájení používat nebo ji nabíjet samostatně.

Připojte se k portu USB pomocí nabíjecího kabelu USB.



Kontrolka nabíjení se rozsvítí červeně.

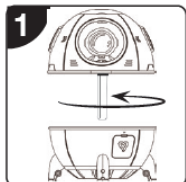
Doba nabíjení baterie 2-3 hodiny.

**Poznámka:** Jednotku lze používat během nabíjení.

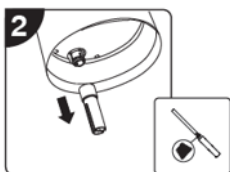
Červená indikace nabíjení.

Po úplném nabití světlo zhasne. Když je jednotka v provozu, kontrolka nabíjení svítí bíle.

## POUŽITÍ



Sejměte kryt



**DŮLEŽITÉ:** Před prvním použitím namočte filtr do vody z vodovodu alespoň na jednu minutu. Chcete-li filtr vyjmout, opatrně odstraňte plastový kryt filtru.

Při výměně filtru se ujistěte, že pružina zůstává na svém místě.

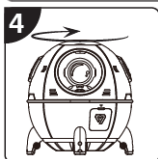
**Poznámka:** Pokud v průběhu času zaznamenáte funkci snižování mlhy, vyměňte filtr. Filtr se doporučuje měnit každých 4 – 6 týdnů.



Opatrně nalijte vodu do vodní nádrže.

**Poznámka:** Neplňte horkou vodou ani nepřekračujte vyznačenou maximální hladinu vody.

**Volitelné:** Přidejte 3-5 kapek esenciálního oleje.



Nasadte kryt a otočte ve směru hodinových ručiček, aby se bezpečně uzavřel.



### Funkce mlhy

Stiskněte tlačítko ON/OFF:

- Jednou pro nepřetržitou mlhu.
- Dvakrát pro přerušovanou mlhu.
- Třikrát pro vypnutí.

### Funkce světla

Stiskněte a podržte tlačítko On/Off pokaždé na 2 sekundy pro následující:

- Jednou pro blikající světla a nepřetržitou mlhu.
- Dvakrát pro blikající světla a občasnou mlhu.
- Třetím stisknutím vypnete mlhu.
- Stiskněte a podržte pro nízkou úroveň okolního nočního světla.

**Poznámka:** Když dojde voda, světla zůstanou svítit.

Doba provozu při plném nabití:

Nepřetržitá mlha cca 4 hodiny.

Nepřetržitá mlha se světly cca 2 hodiny.

Spaceship Explorer se automaticky vypne po 4 hodinách.

Okolní teploty a relativní vlhkost ovlivňují dobu chodu.

## PO KAŽDÉM POUŽITÍ

- Vypněte a odpojte jednotku od napájení.
- Vypusťte a důkladně vypláchněte vodní nádrž.
- Nádržku otřete dočista a osušte čistým měkkým hadříkem nebo papírovou utěrkou.

## DŮLEŽITÉ INFORMACE

- Nesprávné použití tohoto produktu může způsobit zranění.
- Uvnitř jednotky nejsou žádné části, které by mohl uživatel sám opravit.
- Vyčistěte nádržku na vodu po každém použití nebo každé tři dny. Esenciální oleje nejsou rozpustné ve vodě a mají tendenci zůstat ve vodní nádrži.
- Pokud se během používání výrobku necítíte dobře, okamžitě zařízení vypněte.

## SPOTŘEBNÍ MATERIÁLY

Chcete-li doobjednat:

Náhradní filtry: velikost 12 cm, navštivte: [www.riobeauty.com/collections/consumables](http://www.riobeauty.com/collections/consumables)

Rio esenciální oleje, navštivte prosím: [www.riobeauty.com/collections/aromatherapy-essential-oils](http://www.riobeauty.com/collections/aromatherapy-essential-oils)

## SPECIFIKACE

Model: DHSE

Vstup: 5V  500mA 2,5W

Baterie: Li-Ion 3,7V 1200mAh



Před použitím si pečlivě přečtěte tyto pokyny a uschovejte je pro budoucí použití.



Tento výrobek je v souladu s aktuální legislativou EU o výrobcích.



Tento spotřebič je určen pouze pro vnitřní použití.



## PÉČE O ZÁKAZNÍKY

Pokud máte nějaké dotazy, napište nám na: [online@riobeauty.com](mailto:online@riobeauty.com)

## ZÁRUKA

Chcete-li zaregistrovat svou dvouletou záruku online, navštivte: [www.riobeauty.com/pages/warranty-registration](http://www.riobeauty.com/pages/warranty-registration)

## LIKVIDACE



Směrnice o odpadech z elektrických a elektronických zařízení (WEEE) (2012/19/EU) byla zavedena za účelem recyklace produktů pomocí nejlepších dostupných technik obnovy a recyklace, aby se minimalizoval dopad na životní prostředí, nakládání s nebezpečnými látkami a zabránilo se narůstajícímu množství skládek.

Tento produkt je klasifikován jako elektrické nebo elektronické zařízení, proto prosím zajistěte, aby byl na konci životnosti tohoto produktu zlikvidován správným způsobem v souladu s požadavky místních úřadů. NESMÍ se likvidovat s domovním odpadem.

### Recyklujte zodpovědně:

1. Zkontrolujte místní obecní směrnice
2. Oddělte součásti a správně je zlikvidujte



## KONTAKT NA SERVISNÍ STŘEDISKO:

Výhradní dovozce a distributor pro ČR a SK:

**BORGY CZ, a.s.**

Reklamace / servis

areál RTK, Zápy 4, 250 61, Česká republika,

E-mail: [reklamace@borgy.cz](mailto:reklamace@borgy.cz), [www.borgy.cz](http://www.borgy.cz)

## SPACESHIP EXPLORER Zvlhčovač, difúzer a nočné svetlo

### DHSE – Návod na použitie SK

#### VAROVANIE

- Prečítajte si starostlivo všetky pokyny a uschovajte ich pre budúce použitie.
- Tento spotrebič môžu používať deti a osoby so zníženými fyzickými, zmyslovými alebo duševnými schopnosťami alebo s nedostatkom skúseností a znalostí, pokiaľ boli pod dohľadom alebo boli poučené o používaní spotrebiča bezpečným spôsobom a rozumejú súvisiacim nebezpečenstvám. Deti sa so spotrebičom nesmú hrať. Čistenie a údržbu nesmú vykonávať deti bez dozoru.
- Neponárajte zariadenie do vody. Na čistenie NEPOUŽÍVAJTE rozpúšťadlá ani abrazívne čistiace prostriedky.
- Umiestnite na rovný povrch asi 60 cm od podlahy a 10 cm od steny. Prístroj NEPOKLADAJTE na drevený nábytok alebo povrchy, ktoré by mohla poškodiť voda.
- Udržujte mimo dosahu spotrebičov citlivých na vodu, aby ste predišli nehodám.
- Keď difúzer nepoužívate, vždy odstráňte vodu a utrite nádržku na vodu.
- Vysoká vlhkosť môže podporovať rast biologických organizmov v prostredí.
- Nedovoľte, aby oblasť okolo zvlhčovača bola mokrá alebo zvlhla. Pokiaľ dôjde k vlhkosti, znížte výstup zvlhčovača. Ak výstupnú intenzitu zvlhčovača nemožno dostatočne znížiť, používajte zvlhčovač prerušovane. Nedovoľte, aby nasiakavé materiály, ako sú koberce, záclony, závesy alebo obrusy, zvlhli.
- Počas plnenia a čistenia odpojte spotrebič od elektrickej siete.
- Nikdy nenechávajte vodu v nádrži, keď sa spotrebič nepoužíva.
- Pred uskladnením zvlhčovač vyprázdnite a vyčistite. Pred ďalším použitím zvlhčovač vyčistite.
- Uchovávajte mimo dosahu detí a domácich zvierat.
- NEPOUŽÍVAJTE tento spotrebič, pokiaľ nefunguje správne alebo ak spadol alebo bol poškodený.
- Tento spotrebič smie byť napájaný iba bezpečným veľmi nízkym napätím, ktoré zodpovedá označeniu na spotrebiči.
- Spotrebič je navrhnutý na použitie so 100% prírodnými esenciálnymi olejmi.
- Pri plnení vody a čistení nádržky na vodu sa uistite, že je spotrebič vypnutý a odpojený od elektrickej siete.
- Vyprázdnite nádrž a doplňte ju každý tretí deň. Pred dopĺňovaním očistite nádrž čerstvou vodou z vodovodu alebo čistiacimi prostriedkami. Odstráňte všetok vodný kameň, usadeniny alebo film, ktorý sa vytvoril na stranách nádrže alebo na vnútorných povrchoch, a všetky povrchy utrite do sucha.
- Mikroorganizmy, ktoré sa môžu vyskytovať vo vode alebo v prostredí, kde je spotrebič používaný alebo skladovaný, môžu rásť vo vodnej nádrži a byť vyfukované do vzduchu a spôsobiť veľmi vážne zdravotné riziká, keď sa voda neobnovuje a nádrž nie je riadne pravidelne čistená každé 3 dni.

- Nádrž na vodu čistite každé tri dni.



#### POPIS PRÍSTROJA

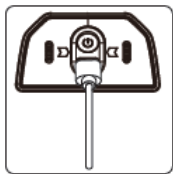


- |  |                                 |
|--|---------------------------------|
| 1 Kryt                                     | 7 Maximálna hladina vody        |
| 2 Plastový kryt filtra (obsahuje filter)   | 8 Antibakteriálna nádrž na vodu |
| 3 USB nabíjacia zásuvka                    | 9 USB nabíjací kábel            |
| 4 Tlačidlo On/Off, kontrolka hmla & svetlo | 10 Náhradný filter (x1)         |
| 5 Dvierka                                  | 11 Kontrolka nabíjania červená  |
| 6 Odnímateľný astronaut                    | 12 Kontrolka nabíjania biela    |

## NABÍJANIE

Jednotku je možné počas USB napájania používať alebo ju nabíjať samostatne.

Pripojte sa k portu USB pomocou nabíjacieho kábla USB.



Kontrolka nabíjania sa rozsvieti na červeno.

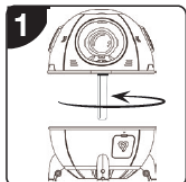
Doba nabíjania batérie 2-3 hodiny.

**Poznámka:** Jednotku je možné používať počas nabíjania.

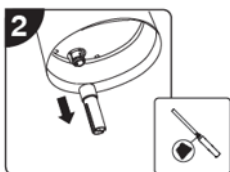
Červená indikácia nabíjania.

Po úplnom nabití svetlo zhasne. Keď je jednotka v prevádzke, kontrolka nabíjania svieti bielo.

## POUŽITIE



Snímte kryt



**DÔLEŽITÉ:** Pred prvým použitím namočte filter do vody z vodovodu aspoň na jednu minútu. Ak chcete filter vybrať, opatrne odstráňte plastový kryt filtra.

Pri výmene filtra sa uistite, že pružina zostáva na svojom mieste.

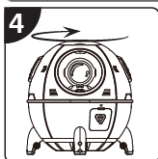
**Poznámka:** Ak v priebehu času zaznamenáte funkciu znižovania hmly, vymeňte filter. Filter sa odporúča meniť každých 4 – 6 týždňov.



Opatrne nalejte vodu do vodnej nádrže.

**Poznámka:** Neplňte horúcou vodou ani neprekračujte vyznačenú maximálnu hladinu vody.

**Voliteľné:** Pridajte 3-5 kvapiek esenciálneho oleja.



Nasadíte kryt a otočíte v smere hodinových ručičiek, aby sa bezpečne uzavrel.

### Funkcia hmly

Stlačte tlačidlo ON/OFF:

- Raz pre nepretržitú hmlu.
- Dvakrát pre prerušovanú hmlu.
- Trikrát pre vypnutie.



### Funkcia svetla

Stlačte a podržte tlačidlo On/Off zakaždým na 2 sekundy pre nasledujúce:

- Raz pre blikajúce svetlá a nepretržitú hmlu.
- Dvakrát pre blikajúce svetlá a občasnú hmlu.
- Tretím stlačením vypnete hmlu.
- Stlačte a podržte pre nízku úroveň okolitého nočného svetla.

**Poznámka:** Keď dôjde voda, svetlá zostanú svietiť.

Doba prevádzky pri plnom nabití:

Nepretržitá hmla cca 4 hodiny.

Nepretržitá hmla so svetlami cca 2 hodiny.

Spaceship Explorer sa automaticky vypne po 4 hodinách.

Okolité teploty a relatívna vlhkosť ovplyvňujú dobu chodu.

## PO KAŽDOM POUŽITÍ

- Vypnite a odpojte jednotku od napájania.
- Vypustite a dôkladne vypláchnite nádržku na antibakteriálnu vodu.
- Nádržku utrite dočista a osušte čistou mäkkou handričkou alebo papierovou utierkou..

## DÔLEŽITÉ INFORMÁCIE

- Nesprávne použitie tohto produktu môže spôsobiť zranenie.
- Vnútri jednotky nie sú žiadne časti, ktoré by mohol používateľ opraviť.
- Vyčistite nádržku na vodu po každom použití alebo každé tri dni. Esenciálne oleje nie sú rozpustné vo vode a majú tendenciu zostávať vo vodnej nádrži.
- Ak sa počas používania výrobku necítite dobre, okamžite zariadenie vypnite.

## SPOTREBNÉ MATERIÁLY

Ak chcete doobjednať:

Náhradné filtre: veľkosť 12 cm, navštívte: [www.riobeauty.com/collections/consumables](http://www.riobeauty.com/collections/consumables)

Esenciálne oleje Rio, navštívte: [www.riobeauty.com/collections/aromatherapy-essential-oils](http://www.riobeauty.com/collections/aromatherapy-essential-oils)

## ŠPECIFIKÁCIA

Model: DHSE

Vstup: 5V  500mA 2,5W

Batéria: Li-Ion 3,7V 1200mAh



Pred použitím si pozorne prečítajte tieto pokyny a uschovajte ich pre budúce použitie.



Tento výrobok je v súlade s aktuálnou legislatívou EÚ o výrobkoch.



Tento spotrebič je určený iba na vnútorné použitie.



## STAROSTLIVOSŤ O ZÁKAZNÍKOV

Ak máte akékoľvek otázky, napíšte nám na: [online@riobeauty.com](mailto:online@riobeauty.com)

## ZÁRUKA

Ak chcete zaregistrovať svoju dvojročnú záruku online, navštívte: [www.riobeauty.com/pages/warranty-registration](http://www.riobeauty.com/pages/warranty-registration)

## LIKVIDÁCIA



Smernica o odpadoch z elektrických a elektronických zariadení (WEEE) (2012/19/EÚ) bola zavedená za účelom recyklácie produktov pomocou najlepších dostupných techník obnovy a recyklácie, aby sa minimalizoval dopad na životné prostredie, nakladanie s nebezpečnými látkami a zabránilo sa narastajúcemu množstvu skládok.

Tento produkt je klasifikovaný ako elektrické alebo elektronické zariadenie, preto prosím zaistite, aby bol na konci životnosti tohto produktu zlikvidovaný správnym spôsobom v súlade s požiadavkami miestnych úradov. NESMIE sa likvidovať s domovým odpadom.

### Recyklujte zodpovedne:

1. Skontrolujte miestne obecné smernice
2. Oddelte súčasti a správne ich zlikvidujte



## KONTAKT NA SERVISNÉ STREDISKO:

Výhradný dovozca a distribútor pre ČR a SK:

**BORGY CZ, a. s.**

Reklamácie / servis

areál RTK, Zápy 4, 250 61, Česká republika,

E-mail: [reklamace@borgy.cz](mailto:reklamace@borgy.cz), [www.borgy.cz](http://www.borgy.cz)