



Před použitím si pečlivě přečtěte tuto uživatelskou příručku a uschovejte si ji pro budoucí použití.

Bezpečnostní opatření

- Tento produkt mohou používat děti od 8 let a starší a osoby se sníženými fyzickými, smyslovými nebo duševními schopnostmi nebo s nedostatkem zkušeností a znalostí, pokud jsou pod dohledem nebo byly poučeny o bezpečném používání produktu a rozumí souvisejícím nebezpečím.
- Tento produkt nesmí používat osoby (včetně dětí) se sníženými fyzickými, smyslovými nebo duševními schopnostmi nebo osoby s nedostatečnými zkušenostmi a znalostmi, pokud na ně osoba odpovědná za jejich bezpečnost nedohlíží nebo je nepoučila o používání produktu.
- Děti by měly být pod dohledem, aby si se spotřebičem nehrály.
- Děti si se spotřebičem nesmí hrát.
- Čištění a uživatelskou údržbu nesmí provádět děti bez dozoru.

! VAROVÁNÍ

- Tento produkt je určený pouze k odstraňování žmolků.
- Produkt ani jeho baterii nevystavujte nadměrným teplotám.
- Dávejte pozor na riziko zkratování svorek produktu nebo baterie kovovými předměty.
- Tento produkt obsahuje baterie, které nejsou vyměnitelné. Po skončení životnosti baterie musí být produkt řádně zlikvidován.
- Používejte pouze s napájecí jednotkou <A520-050100U-EU2>.
- VAROVÁNÍ: Používejte pouze napájecí jednotku dodanou s tímto produktem.
- VAROVÁNÍ: Pro nabíjení baterie používejte pouze odnímatelnou napájecí jednotku dodanou s tímto produktem.
- VAROVÁNÍ: Produkt udržujte v suchu.



Přečtěte si uživatelskou příručku

Bezpečnostní pokyny

1. Před použitím odstraňovače žmolků zkontrolujte, zda není poškozený a zda funguje správně. Pokud se při používání odstraňovače žmolků objeví jakýkoliv problém, obraťte se prosím na záruční servis.
2. Odstraňovač žmolků nepoužívejte na oblečení, které máte zrovna oblečené, jinak může dojít k jeho poškození nebo ke zranění osob.
3. Odstraňovač žmolků nečistěte pomocí stlačeného vzduchu, ocelové vlny, abrazivních čisticích prostředků nebo korozivních kapalin (například benzínu nebo acetonu).
4. Odstraňovač žmolků udržujte v suchu a neoplachujte jej vodou.
5. Odstraňovač žmolků uchovávejte mimo dosah dětí, zdravotně postižených osob a osob zbavených svéprávnosti.
6. Odstraňovač žmolků nepoužívejte, pokud je poškozený, jinak může způsobit zranění osob.
7. Pokud je nabíjecí kabel poškozený, musí být vyměněn za originální kus zakoupený u výrobce nebo v záručním servisu.

UPOZORNĚNÍ

Pokud dojde k fyzickému kontaktu s jakoukoliv kapalinou, která může uniknout z baterie, okamžitě opláchněte zasažené místo dostatečným množstvím vody a vyhledejte lékařskou pomoc.

Provozní teplota tohoto produktu je od 0 °C do 45 °C, teplota pro skladování je od 5 °C do 30 °C (41°F až 86 °F). Nevystavujte produkt prostředí s extrémními teplotami nebo vlhkostí. Pokud je provozní nebo skladovací teplota mimo uvedený rozsah, může dojít k poškození produktu. Pokud je produkt ponechán v automobilu nebo vystaven přímému slunečnímu záření po delší dobu, dojde k překročení stanoveného rozsahu provozní teploty. V takovém případě produkt umístěte na chladné a dobře větrané místo mimo přímé sluneční světlo a poté jej můžete znovu používat.

Prohlášení o shodě EU



Společnost Shenzhen Kolamama Technology Co., Ltd., tímto prohlašuje, že je toto zařízení v souladu s příslušnými směrnice a evropskými normami, včetně jejich změn. Plné znění prohlášení o shodě EU je k dispozici na následující internetové adrese: <http://www.mi.com/global/service/support/declaration.html>

Informace o likvidaci a recyklaci OEEZ



Všechny výrobky označené tímto symbolem jsou odpadní elektrická a elektronická zařízení (OEEZ podle směrnice 2012/19/EU), která by se neměla míchat s netříděným domovním odpadem. Místo toho byste měli chránit lidské zdraví a životní prostředí tím, že svá odpadní zařízení odevzdáte na určeném sběrném místě pro recyklaci odpadních elektrických a elektronických zařízení, které určí vláda nebo místní úřady. Správná likvidace a recyklace pomůže zabránit možným negativním důsledkům na životní prostředí a lidské zdraví. Další informace o umístění i podmínkách těchto sběrných míst získáte od instalačního technika nebo od místních úřadů.

Přehled o produktu

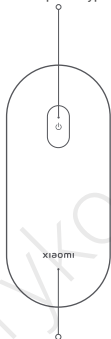
Ochranný kryt
čepel



Sestava čepel



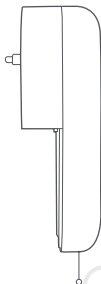
Tlačítko zapnutí/vypnutí



Nádoba na žmolky



Nabíjecí port
Type-C



Indikátor



Nabíjecí kabel
Type-C



Napájecí adaptér



Kartáček na čištění



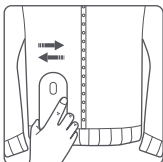
Uživatelská příručka



Náhradní čepel

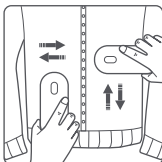
Používání

Stiskněte tlačítko zapnutí/vypnutí pro zapnutí/vypnutí odstraňovače žmolků.



1. Rychlé odstraňování žmolků

Přiložte kryt čepele na oblečení a jemně s odstraňovačem žmolků pohybujte směrem zleva doprava.



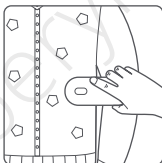
2. Odstraňování odolných žmolků

Po oblečení pohybujte odstraňovačem žmolků horizontálně i vertikálně.



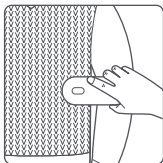
3. Použití na slabé oblečení

Složte dané oblečení do dvou vrstev a položte je na pevný povrch, například žehlicí prkno, abyste z něj mohli žmolky odstranit.



4. Použití na oblečení s vystouplými ozdobami

Při pohybování odstraňovačem žmolků se vyhněte vystouplým částem.



5. Použití na oblečení s tkaným vzorem

Pohybujte odžmolkovačem podél směru vzoru.

Poznámka

Před zapnutím odstraňovače žmolků se ujistěte, že jsou kryt čepele a nádoba na žmolky dobře nasazeny na svém místě. V opačném případě se nemusí odstraňovač žmolků spustit normálně.

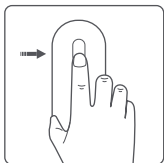
Popis stavu indikátoru

Úroveň baterie	Stav indikátoru
$\leq 15 \%$	Po stisknutí tlačítka zapnutí/vypnutí indikátor třikrát oranžově zabliká, což znamená, že se odstraňovač žmolků vypne a nebude jej možné znovu zapnout, protože má vybitou baterii.
16 % - 19 %	Svítlí oranžově
20 % - 100 %	Svítlí bíle

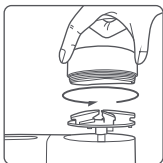
Nabíjení

1. Před nabíjením odstraňovač žmolků jej vypněte. Nabíjejte jej v suchém prostředí při pokojové teplotě.
2. Pokud chcete odstraňovač žmolků nabít, zapojte nabíjecí kabel do nabíjecího portu a použijte napájecí adaptér, který je součástí balení.
3. Indikátor během nabíjení svítí bíle a zhasne, jakmile je baterie plně nabitá (přibližně po 2 hodinách).

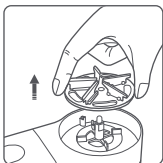
Čištění a údržba



1. Vypněte odstraňovač žmolků.



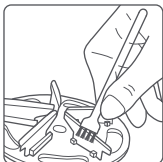
2. Sundejte ochranný kryt čepele.



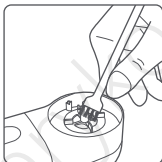
3. Vyjměte sestavu čepele ve směru naznačeném šipkou.



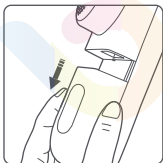
4. Vyčistěte ochranný kryt čepele pomocí kartáčku na čištění.



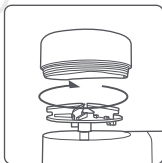
5. Vyčistěte sestavu čepele pomocí kartáčku na čištění.



6. Vyčistěte prostor čepele pomocí kartáčku na čištění.



7. Vyjměte a vyčistěte nádobu na žmolky.



8. Znovu vložte sestavu čepele a ochranný kryt čepele zpět ve správném pořadí.

Poznámky

- Při demontáži nebo montáži sestavy čepele buďte opatrní, abyste se nepořezali.
- Na ochranný kryt čepele netlačte silou ani do něj nebouchejte.
- Odstraňovač žmolků otřete suchým hadříkem.
- Nádobu na žmolky vyčistěte dříve, než bude zaplněna z 80 %.
- Udržujte odstraňovač žmolků v suchu.

Preventivní opatření

Aby nedošlo k poškození oděvu, buďte při používání odstraňovače žmolků obzvláště opatrní při používání v následujících oblastech oblečení:



Poznámky:

1. Nepoužívejte tento odstraňovač žmolků na péřové bundy, jinak by mohlo dojít k jejich poškození.
2. Nepoužívejte tento odstraňovač žmolků na hedvábné punčochy; protože by mohlo dojít k jejich vtažení do sestavy čepele a poškození.
3. Nepoužívejte tento odstraňovač žmolků na svetry s délkou vlákna větší než 5 mm; jinak může dojít k jeho poškození.
4. Nepoužívejte tento odstraňovač žmolků k jiným účelům než k odstraňování žmolků. Před použitím položte daný oděv na rovný povrch, abyste zabránili jeho pomačkání, a předešli tak poškození oděvu během používání odstraňovače žmolků.

Specifikace

Název: Xiaomi Lint Remover

Model: MQXJQ03KL

Jmenovité napětí: 3,7 V \equiv

Nabíjecí napětí/proud: 5 V \equiv 1 A

Doba nabíjení: 2 hodiny

Jmenovitý výkon: 5 W

Napájecí adaptér

Název výrobce	Jiangxi Jian Aohai Technology Co., Ltd.
Model	A520-050100U-EU2
Vstup	100–240 V ~ 50/60 Hz 0.2A
Výstup	5 V \equiv 1 A 5 W
Průměrná aktivní účinnost	73,62 %
Účinnost při nízkém zatížení (10 %)	69,75 %
Spotřeba energie bez zátěže	0,075 W

Odstraňování problémů

Chyba	Možná příčina	Řešení
Odstraňovač žmolků nefunguje.	Vybitá baterie.	Odstraňovač žmolků nabijte.
	Ochranný kryt čepele nebo nádoba na žmolky nejsou správně nasazeny.	Znovu nasaďte ochranný kryt čepele nebo nádobu na žmolky.
Odstraňovač žmolků je při zapnutí příliš hlasitý.	Sestava čepele není správně vložena.	Sestavu čepele znovu vložte.
	Ochranný kryt čepele je zdeformovaný nebo poškozený.	Ochranný kryt čepele vyměňte.
	Sestava čepele je zdeformovaná nebo poškozená.	Sestavu čepele vyměňte.
Špatné odstraňování žmolků.	Ochranný kryt čepele je zdeformovaný nebo poškozený.	Ochranný kryt čepele vyměňte.
	Sestava čepele je zdeformovaná nebo poškozená.	Sestavu čepele vyměňte.
	Vybitá baterie.	Odstraňovač žmolků nabijte.
	Nádoba na žmolky je přeplněná.	Nádobu na žmolky vyprázdněte.
Chyba nabíjení.	Nabíjecí kabel je poškozený.	Nabíjecí kabel vyměňte.
	Baterie je poškozená.	Kontaktujte záruční servis.

OZNÁMENÍ O ZÁRUCE

Společnost Xiaomi nabízí specifické spotřebitelské záruky, které jsou doplňkem k zákonným zárukám poskytovaným podle národního spotřebitelského práva, nikoliv jejich náhradou. Délku a podmínky zákonných záruk stanovují příslušné místní zákony. Pro více informací o spotřebitelských záručních výhodách navštivte oficiální internetové stránky Xiaomi: <https://www.mi.com/global/support/warranty>.

Pokud to zákony nezakazují nebo společnost Xiaomi nestanoví jinak, záruční servis je omezen na zemi nebo region původního nákupu. V rámci spotřebitelské záruky, a v rozsahu povoleném zákonem, může společnost Xiaomi dle vlastního uvážení produkt opravit, vyměnit nebo vám za něj vrátit peníze. Na běžné opotřebení, vyšší moc, nevhodné použití nebo poškození způsobené nedbalostí či chybou uživatele se záruka nevztahuje.

Osobou pro kontakt ohledně záručního servisu může být kdokoli v autorizované servisní síti Xiaomi, autorizovaní distributoři Xiaomi nebo koncový prodejce, který vám produkty prodal. V případě pochybností kontaktujte příslušnou osobu, kterou může Xiaomi určit.

Tato záruka neplatí v Hongkongu a na Taiwanu.

Na produkty, které nebyly řádně dovezeny, vyrobeny společností Xiaomi nebo nebyly zakoupeny u oficiálního prodejce Xiaomi, se tato záruka nevztahuje. V souladu s platnými zákony můžete mít nárok na záruku od neoficiálního prodejce, který vám produkt prodal. Xiaomi proto doporučuje obrátit se na prodejce, od kterého jste produkt zakoupili.

Vyrobeno pro: Xiaomi Communications Co., Ltd.

Výrobce: Shenzhen Kolamama Technology Co., Ltd.

(společnost ekosystému Mi)

Adresa: 419, Building 2 & 3, Building M-10, Ma Que Ling Industrial Zone, Ma Ling Community, Yuehai Street, Nanshan District, Shenzhen, Guangdong, China

Další informace naleznete na internetových stránkách www.mi.com

Vyrobeno v Číně.

Verze uživatelské příručky: V1.0

Dovozce:
Beryko s.r.o.
Pod Vinicemi 931/2, 301 00 Plzeň
www.beryko.cz

