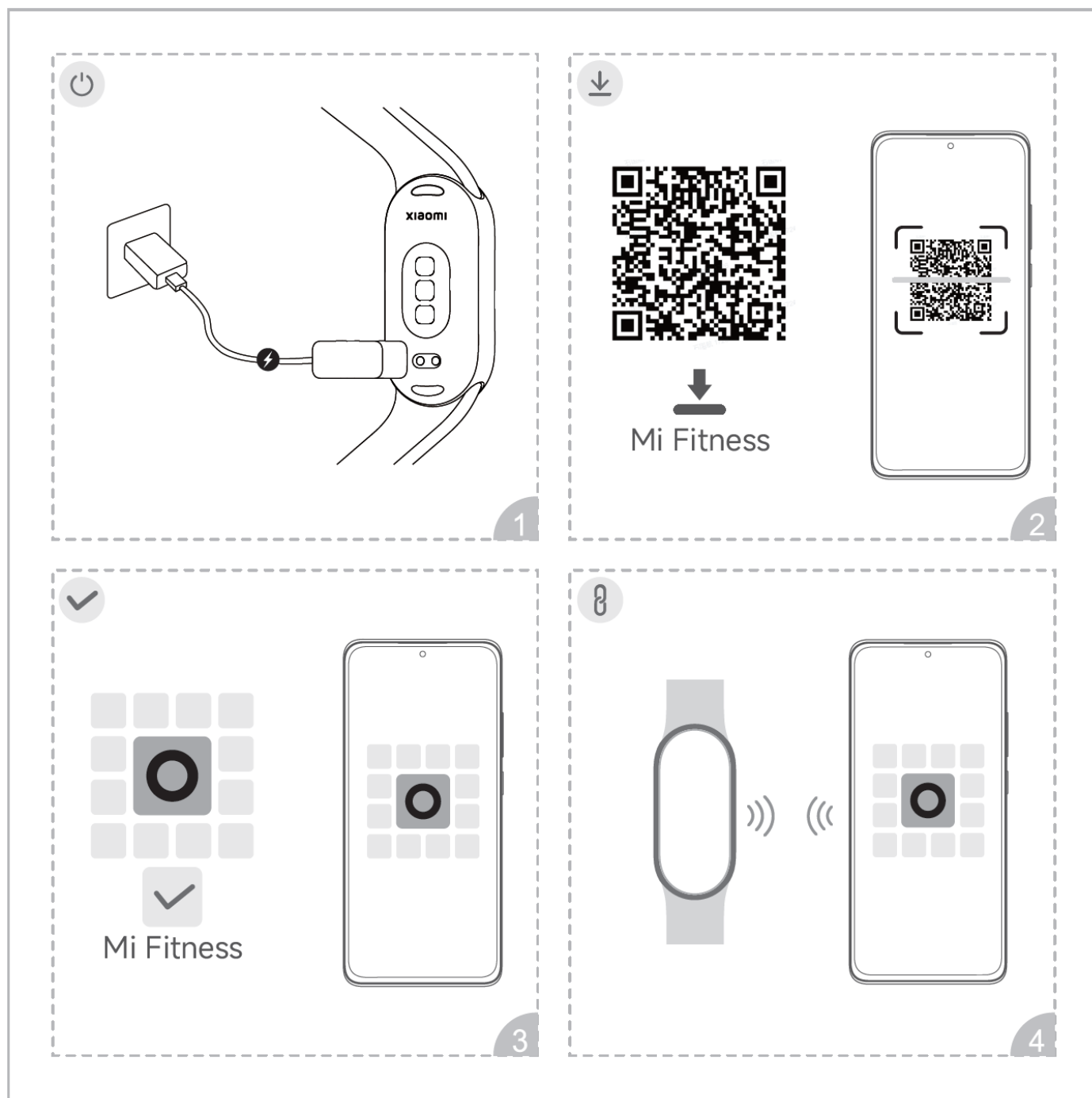


xiaomi

Smart Band 9

Návod k obsluze



Technické parametry

Výrobek: Inteligentní náramek

Model: M2345B1

Typ baterie: Lithium-iontová polymerová baterie

Kapacita baterie: 233 mAh

Vstup: 5,0 V = 500 mA Max.

Odolnost vůči vodě: 5 ATM

Provozní teplota: 0 °C až 43 °C

Materiál řemínku: TPU

Čistá hmotnost: 27 g (včetně řemínku)

Rozměry zařízení: 46,6 × 21,6 × 11 mm

Nastavitelná délka: 135 – 210 mm

Frekvence Bluetooth: 2402 – 2480 MHz

Maximální výstup: ≤ 14 dBm

Bezdrátové připojení: Bluetooth® 5.4

Certifikáty produktu týkající se tohoto náramku naleznete v části Settings (Nastavení) > About band (O náramku) > Regulatory (Regulační předpisy)



Chcete-li získat více informací o funkcích a návod k obsluze, naskenujte QR kód a zobrazte si uživatelskou příručku.



Slovní označení Bluetooth® a odpovídající loga jsou registrované ochranné známky společnosti Bluetooth SIG Inc. . Jakékoli použití těchto značek ze strany společnosti Xiaomi Inc. je na základě licence. Ostatní ochranné známky a obchodní názvy jsou majetkem příslušných vlastníků.

Označení 2024.07 na výrobku informuje, že tento výrobek bude uveden na trh od července 2024.

Preventivní opatření

1. Náramek noste kolem zápěstí tak, aby mezi náramkem a kostí na zápěstí zůstala mezera na šířku jednoho prstu. Příliš volné nošení náramku může ovlivnit přesnost údajů monitorování srdeční frekvence.
2. Při používání náramku k měření srdeční frekvence nepohybujte zápěstím.
3. Náramek je odolný vůči vodě, do tlaku 5 atmosfér (hloubka 50 metrů). Můžete si je nechat nasazené v bazénu, při plavání v blízkosti pobřeží nebo při jiných aktivitách v mělké vodě. Během sportovních aktivit ve vodě chraňte náramek před přímým působením silných proudů. Odolnost vůči vodě není trvalá a časem se může snížit.
4. Dotykovou obrazovku náramku nelze používat pod vodou. Když se náramek dostane do kontaktu s vodou, před používáním náramku z něj hadříkem odstraňte přebytečnou vodu.
5. Při běžném používání nezatahujte náramek příliš natěsno a místo s kontakty udržujte suché. Náramek pravidelně čistěte vodou.
6. Pokud kontaktní plocha na pokožce vykazuje známky zarudnutí nebo otoku, výrobek okamžitě přestaňte používat a vyhledejte lékařskou pomoc.
7. Tento náramek není zdravotnická pomůcka. Údaje nebo informace, které shromáždí, se nesmí používat jako základ pro diagnostiku, léčbu či prevenci onemocnění.
8. Tento výrobek není hračka a může obsahovat malé části. Abyste zabránili udušení nebo jiným zraněním způsobeným náhodným polknutím malých částí, uchovávejte jej mimo dosah dětí.
9. Lithiovou baterii v tomto náramku nelze vyjmout. Baterii nevyměňujte sami, aby nedošlo k poškození baterie nebo náramku. Při použití nesprávného typu baterie hrozí nebezpečí výbuchu. Neodhazujte baterie do komunálního odpadu. Likvidace tohoto náramku a použitých baterií musí probíhat v souladu s místními zákony a předpisy.
10. Baterii nerozebírejte, nepropichujte, nedrťte ani neházejte do ohně. V případě změny rozměrů produktu jej okamžitě přestaňte používat. Nevystavujte ji slunečnímu záření, ohni ani prostředí s extrémně vysokou okolní teplotou.
11. Pokud neplánujete náramek delší dobu používat, doporučujeme vám jej vypnout a až následně odložit. Abyste předešli poškození způsobenému nadměrným vybitím baterie, každých 6 měsíců náramek zcela nabijte.
12. Lithiovou baterii v tomto náramku nelze vyjmout. Baterii nevyměňujte svépomocí.
13. Baterii nekládejte do ohně, horké trouby, mechanicky ji nedrťte ani nerozřezávejte. Mohlo by dojít k jejímu výbuchu.
14. Ponechání baterie v prostředí s mimořádně vysokou teplotou může způsobit výbuch nebo únik hořlavé kapaliny nebo plynu.
15. Vystavení baterie mimořádně nízkému tlaku vzduchu může způsobit výbuch nebo únik hořlavé kapaliny nebo plynu.
16. Během používání výrobku nesmějí kontrolky produktu svítit do očí dětí a zvířat.

17. Používejte pouze dodaný nebo výrobcem schválený nabíjecí kabel kompatibilní s tímto modelem. Pokud se náramek přehřeje nebo se nenabije, okamžitě jej odpojte, abyste zabránili poškození.

Informace o likvidaci a recyklaci OEEZ



Všechny výrobky označené tímto symbolem patří mezi odpad z elektrických a elektronických zařízení a neměly by se vyhazovat spolu s netříděným komunálním odpadem. Namísto toho byste měli v zájmu ochrany lidského zdraví a životního prostředí předat odpad ze svého zařízení na sběrném místě určeném k recyklaci odpadu z elektrických a elektronických zařízení zřízeném vládními nebo místními orgány. Správná likvidace a recyklace pomohou předcházet potenciálním negativním důsledkům na životní prostředí a na lidské zdraví. Více informací o daném místě, jakož i o podmínkách takových sběrných míst, získáte u prodejce nebo u místních úřadů.

Prohlášení o shodě EU



Označení CE se vztahuje na výrobek a zabudovanou baterii.

Společnost Xiaomi Communications Co., Ltd. tímto prohlašuje, že rádiové zařízení typu M2345B1 je v souladu s požadavky směrnice Evropského parlamentu a Rady 2014/53/EU a nařízením EU 2023/1542. Úplné znění EU prohlášení o shodě je k dispozici na následující internetové adrese:

<http://www.mi.com/global/service/support/declaration.html> Společnost Xiaomi

Communications Co., Ltd. tímto prohlašuje, že rádiové zařízení typu M2345B1 je v souladu s nařízeními o rádiových zařízeních



z roku 2017. Úplné znění prohlášení o shodě UKCA je k dispozici na následující internetové adrese: <https://www.mi.com/uk/service/support/declaration.html>

Toto zařízení bylo testováno a splňuje platné limity pro vystavení rádiovým frekvencím (RF).

Specifická míra absorpce (SAR) se týká rychlosti, jakou tělo absorbuje radiofrekvenční energii. Limity SAR závisí na tom, zda se toto zařízení používá u hlavy nebo na zápěstí. Limit SAR je 2 wattů na kilogram v průměru na 10 gramů tkáně při použití u hlavy a 4 wattů na kilogram v průměru na 10 gramů tkáně při použití na zápěstí.

Během testování jsou rádia tohoto zařízení nastavena na nejvyšší úroveň přenosu a jsou umístěna v polohách, které simulují používání při těle.

Nejvyšší hodnota SAR uvedená podle této normy během certifikace výrobku při správném nošení na zápěstí je 0,348 W/kg.

Prohlášení o záruce

Jako uživatel výrobku Xiaomi získáte při dodržení určitých podmínek další záruky. Společnost Xiaomi nabízí uživatelům určité výhody během trvání záruky, které jsou doplňkem, nikoli náhradou, jakýchkoli jiných právních záruk poskytovaných spotřebitelským právem vaší země. Trvání a podmínky právních záruk určují příslušné místní zákony. Více informací o výhodách spotřebitelských záruk se dozvíte na oficiální webové stránce společnosti Xiaomi <https://www.mi.com/global/support/warranty>. Poprodejní služby mohou být omezeny na zemi nebo region, kde byl výrobek původně zakoupen, kromě případů, kdy to zakazuje zákon, nebo jinak určuje společnost Xiaomi. Společnost Xiaomi v rámci spotřebitelské záruky av maximálním rozsahu povoleném zákonem výrobek dle vlastního uvážení opraví, vymění nebo vám vrátí peníze. Záruka se nevztahuje na běžné opotřebení, vyšší moc, zneužití nebo poškození způsobené nedbalostí nebo chybou uživatele. Kontaktní osobou pro služby po prodeji může být jakákoli osoba z autorizované servisní sítě společnosti Xiaomi, autorizovaní distributoři nebo prodejce, u kterého jste si výrobek zakoupili. V případě pochybností kontaktujte příslušnou osobu, kterou vám doporučí společnost Xiaomi. Tyto záruky se nevztahují na Hongkong a Tchaj-wan.

Na výrobky, které nebyly řádně dovezeny a/nebo nebyly řádně vyrobeny společností Xiaomi a/nebo nebyly řádně získány od společnosti Xiaomi nebo oficiálního prodejce společnosti Xiaomi, se tyto záruky nevztahují. Na základě

platných zákonů můžete mít nárok na záruky od neoficiálního prodejce, který výrobek prodal. Proto vám společnost Xiaomi doporučuje, abyste se obrátili na prodejce, od kterého jste si výrobek zakoupili.

Odmítnutí odpovědnosti: Ilustrace výrobku, příslušenství, uživatelských rozhraní a dalších prvků v tomto návodu k obsluze jsou pouze orientační a slouží výhradně pro referenční účely. Od skutečného výrobku se mohou mírně lišit. Tento návod vydala přímo společnost Xiaomi nebo jiná společnost z ekosystému Xiaomi. Typografické chyby a nepřesné informace v tomto návodu nebo v souvisejících programech a/nebo zařízeních se mohou změnit bez předchozího upozornění. Takové změny budou uvedeny v nejnovější verzi návodu.

Výrobce: Xiaomi Communications Co., Ltd.

Adresa: #019, 9th Floor, Building 6, 33 Xi'erqi Middle Road, Haidian District, Peking, Čína, 100085

Autorizovaný zástupce výrobce pro UK

Název: Xiaomi Technology UK Limited

Adresa: 100 Brook Drive Green, Unit Part Ground Floor, North Wing, Reading, Velká Británie, RG2 6UJ

Autorizovaný zástupce výrobce pro EU

Název: Xiaomi Technology Netherlands BV

Adresa: Prinses Beatrixlaan 582, 2595BM, Haag, Nizozemsko Další informace naleznete na www.mi.com

Dovozce:

Mystical, as.

Tomášikova 50/B, 831 04 Bratislava, IČO 36280518